



# Ανάλυση της τοπικής αγοράς εργασίας

Κωνσταντίνος Στυλιαράς

Αναλυτής

Δ/ση Τεκμηρίωσης & Μελετών ΣΒΒΕ

Ενθαρρύνοντας την επιχειρηματικότητα και την απασχόληση στον τομέα της μεταποίησης, στην ΠΕ Θεσσαλονίκης



Ευρωπαϊκή Ένωση  
Ευρωπαϊκό Κοινωνικό Ταμείο



ΕΠΙΧΕΙΡΗΣΙΑΚΟ ΠΡΟΓΡΑΜΜΑ  
"ΑΝΑΠΤΥΞΗ ΑΝΘΡΩΠΙΝΟΥ ΔΥΝΑΜΙΚΟΥ"  
ΠΡΟΣΑΝΑΤΟΛΙΣΜΟΣ ΣΤΟΝ ΑΝΘΡΩΠΟ

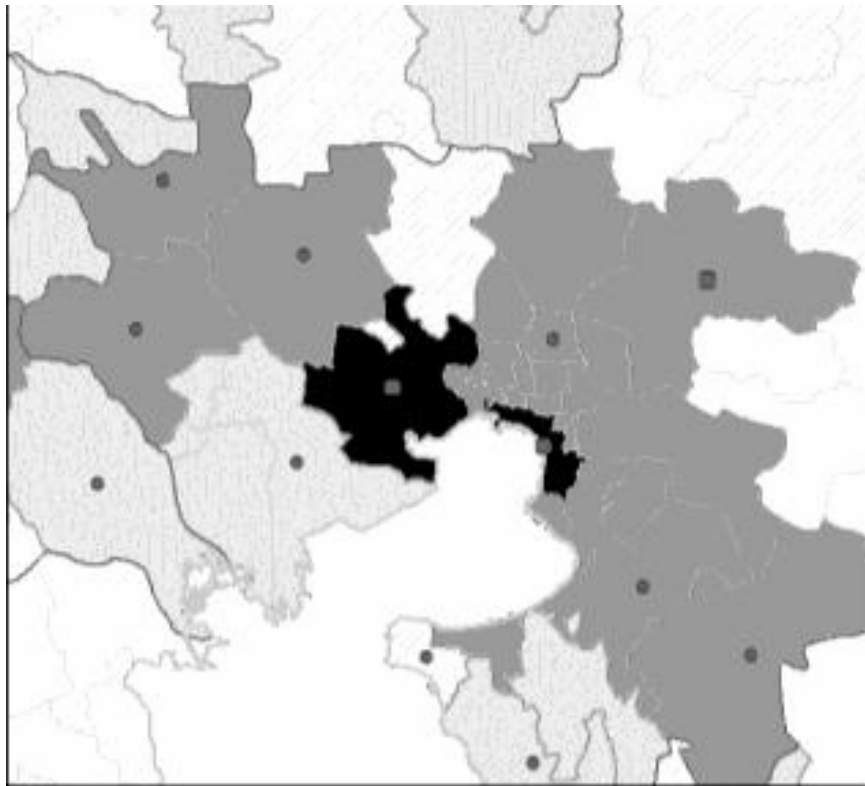
ΠΕΡΙΦΕΡΕΙΑ ΚΕΝΤΡΙΚΗΣ ΜΑΚΕΔΟΝΙΑΣ

Ενδιάμεση  
Διαχειριστική  
Αρχή



Με τη συγχρηματοδότηση της Ελλάδας και της Ευρωπαϊκής Ένωσης

# Απασχόληση & Μεταποίηση



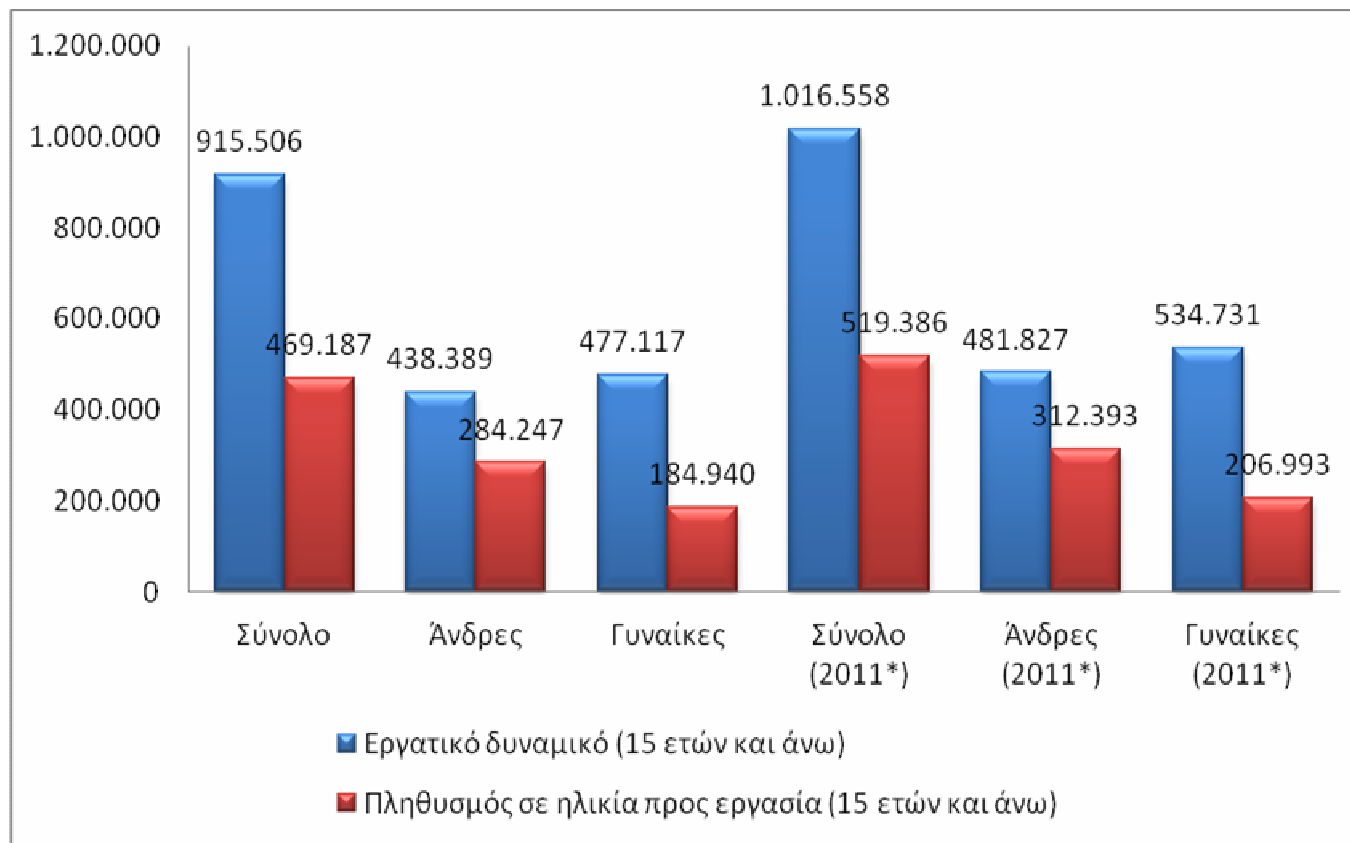
Αναδεικνύεται «...η σημασία των βιομηχανικών κέντρων, τα οποία αποτελούν πόλους ΣΑΕ οι οποίες διεισδύουν στις λειτουργικές περιφέρειες των μητροπολιτικών κέντρων» (σ.σ. Αθήνας και Θεσσαλονίκης)

*Καλλιώρας κ.α. (2011)*

# Αγορά εργασίας της Π.Ε. Θεσσαλονίκης

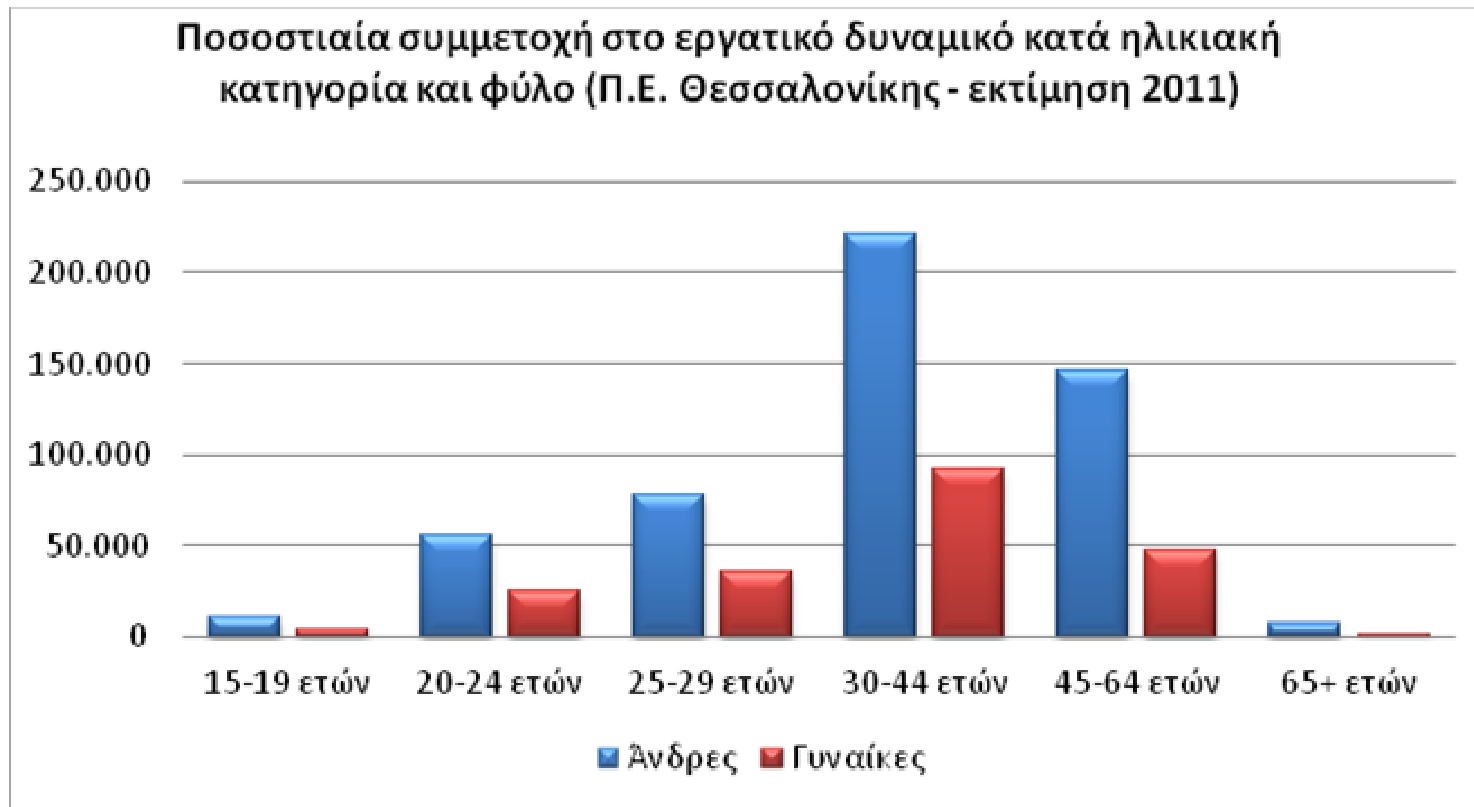
εργατικό δυναμικό της Π.Ε. Θεσσαλονίκης:

- 2011: 1.016.558 άτομα
- την περίοδο 2001-2011 αυξήθηκε κατά 10,7%,



## Αγορά εργασίας της Π.Ε. Θεσσαλονίκης

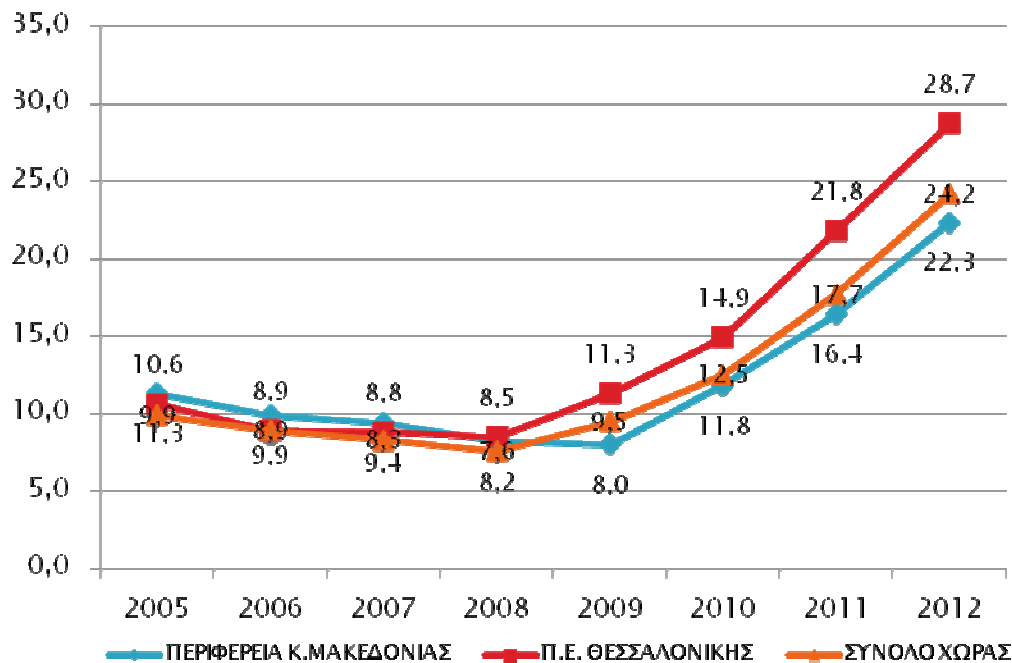
Ο μεγαλύτερος όγκος εργατικού δυναμικού καταγράφεται στην ηλικιακή κατηγορία 30-44 ετών



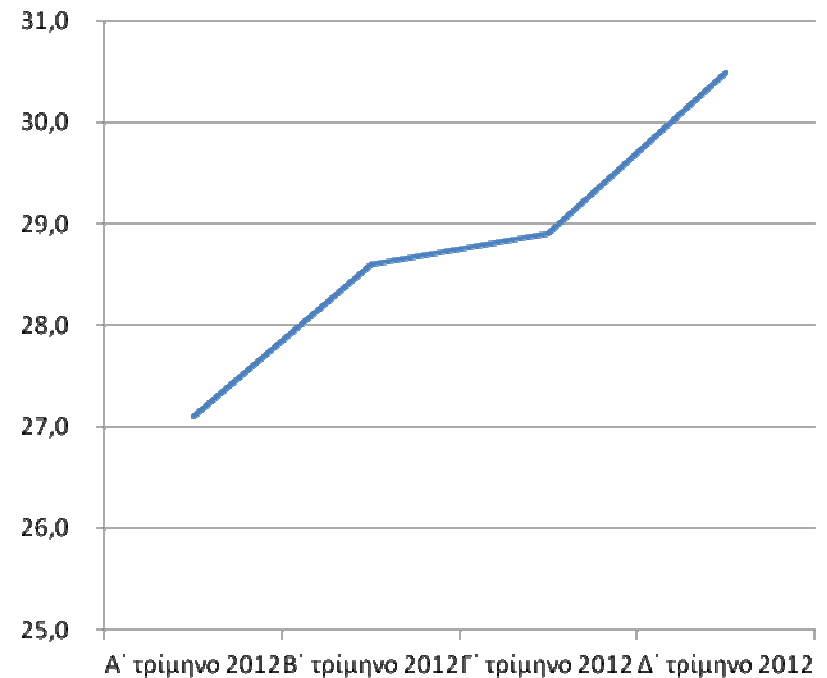
# Αγορά εργασίας της Π.Ε. Θεσσαλονίκης

- Αύξηση της ανεργίας κατά 18,1% την περίοδο 2005-2012
- Υψηλότερο ποσοστό ανεργίας σε σχέση με Περιφέρεια Κ. Μακεδονίας και τον εθνικό μέσο όρο

**Μέσο ετήσιο ποσοστό ανεργίας, 2005-2012**



Ποσοστό ανέργων στο σύνολο του εργατικού δυναμικού στο Πολεοδομικό Συγκρότημα Θεσσαλονίκης



## Προβλήματα και αδυναμίες που περιορίζουν την ανάπτυξη της Π.Ε. Θεσσαλονίκης

- χαμηλό ποσοστό επιχειρήσεων που διαθέτουν ενδο-επιχειρησιακή Έρευνα & Ανάπτυξη,
- καθυστέρηση στην αναδιάρθρωση του αγροτικού τομέα και την αξιοποίηση των πρώτων υλών,
- η ύφεση της βιομηχανικής δραστηριότητας και η μονοσήμαντη στήριξη άλλων τομέων
- σχετικά χαμηλό μορφωτικό επίπεδο εργατικού δυναμικού,
- μείωση της ρευστότητας των επιχειρήσεων, λόγω αύξησης μη-παραγωγικού κόστους λειτουργίας



Εταίροι της Αναπτυξιακής Σύμπραξης:

Συντονιστής - Επικεφαλής Εταίρος



# Σας ευχαριστώ θερμά

## Κωνσταντίνος Στυλιάρης

### Αναλυτής

### Δ/ση Τεκμηρίωσης & Μελετών ΣΒΒΕ

Ενθαρρύνοντας την επιχειρηματικότητα και την απασχόληση στον τομέα της μεταποίησης, στην ΠΕ Θεσσαλονίκης



Με τη συγχρηματοδότηση της Ελλάδας και της Ευρωπαϊκής Ένωσης